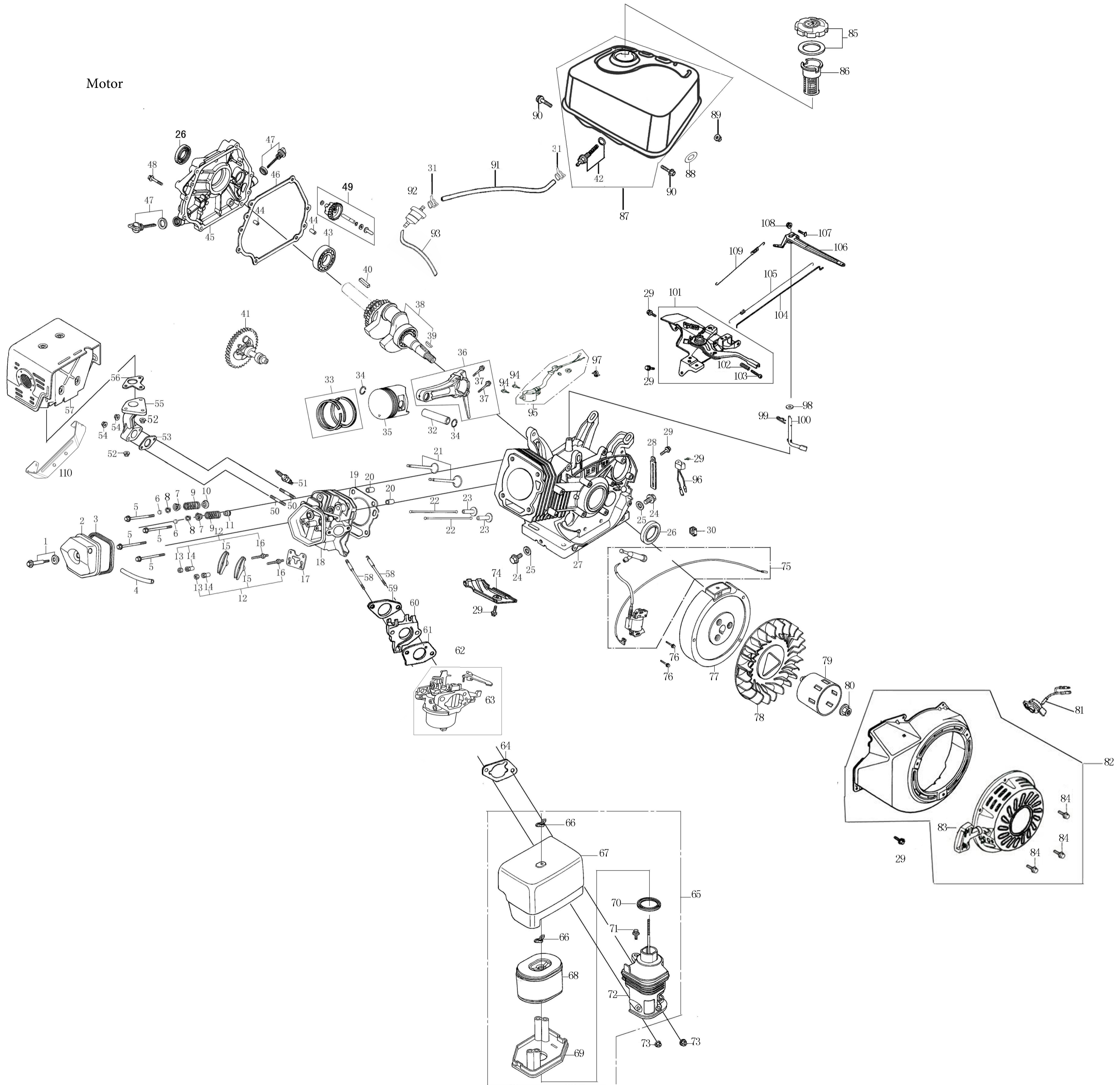


Motor



Ersatzteile / Spare parts

pc30/HP3000S

Rüttelplatte Plate compactor

Skizze	Art.Nr.	Benennung	description
1	02093367	Schraube M8x30	bolt M8x30
2	02012707	Scheibe Ø8	washer Ø8
3		Scheibe Ø8	washer Ø8
4	5904605001	Kupplung	Clutch assy
5	5904605002	Keilriemen	Belt
6		Motor (Loncin G270F)	Engine(Loncin G270F)
7	05007105	Sechskantmutter M10	nut M10
8		Scheibe Ø10	washer Ø10
9		Scheibe Ø10	washer Ø10
10		Schutzrahmen	Protective frame
11	5904605003	Gashebel	Throttle lever assy
12		Griff	Grip of handle
13		Griffstange	Handle
14	5904605004	Gummidämpfer	Shock absorber for handle
15	02093366	Sechskantschraube M8x25	bolt M8x25
16	5904605015	Scheibe für Dämpfer	Platter plate
17	5904605016	Buchse	Lining tube
18	02902110	Scheibe Ø12	washer Ø12
19		Schraube M12x55	bolt M12x55
20	5904605005	Richtungsänderungshebel	Vibrator control assy
21	02043908	Sechskantmutter M16	nut M16
22	02012510	Scheibe Ø16	washer Ø16
23		Vibrationsplatte	Base plate
24	5904605058	Vibrationserzeuger	Vibrator assy
25	02093388	Sechskantschraube M10x45	bolt M10x45
26	02902109	Scheibe Ø10	washer Ø10
27		Motorplatte	Upper plate
28	5904605014	obere Riemenabdeckung	Belt cover (upper)
29	02902108	Scheibe Ø8	washer Ø8
30	02012707	Federring Ø8	spring ring Ø8
31	02091246	Zylinderschraube M8x16	bolt M8x16
32	3904601048	Gummianschlag	Fixed rubber collar
33	5904605006	Schwingungsdämpfer	Shock absorber for base plate
34	02012508	Scheibe Ø12	washer Ø12
35	02093407	Sechskantmutter M12	nut M12
36		—	—
37		—	—
38		—	—
39	5904605054	Bowdenzug für Richtungswechsel	Bowden cable for direction change
40		Befestigungsmutter	Lock nut for handle
41	5904605012	Gummimatte (schwarz)	Rubber mat (black color)
42	5904605013	Befestigungsblech (Gummimatte)	Fixing bar
43		Bracket of wheel	Bracket of wheel
44	5904605017	Rad	wheel
45	05007101	Sechskantmutter M8	nut M8
46	02093368	Schraube M8x35	bolt M8x35
47	04093366	Schraube M8x30	bolt M8x30
48	04093366	Schraube M12x35	bolt M12x35
49	3908301017	Scheibe Ø12	washer Ø12
50	02012508	Scheibe Ø12	washer Ø12
51	02091248	Zylinderschraube M8x25	bolt M8x25
52	5904605018	untere Riemenabdeckung	Belt cover (blow)
53	02799134	Senkschraube M8x20	bolt M8x20
54		Scheibe Ø8	washer Ø8

Ersatzteile / Spare parts

pc30/HP3000S

Rüttelplatte Plate compactor

Skizze	Art.Nr.	Benennung	description
55		Scheibe Ø8	washer Ø8
56		Kupplungsscheibe	Clutch pulley
57		Dichtungsdeckel für Riemenscheibe	Bearing cover for pulley
58	5904605036	Papierdichtung	Paper cushion
59	5904605037	Wellendichtring 28x50x10	Oil seal 28x50x10
60		Gehäuseabdeckung	Cover of vibrator
61		Passtift Ø8	Locating pin Ø8
62	5904605038	Papierdichtung	Paper cushion
63	5904605039	Kugellager NJ206E	Bearing NJ206E
64		Seegerring Ø42	Clamp spring Ø42
65		Schraube M5x16	bolt M5x16
66	02012707	Scheibe Ø8	washer Ø8
67		Dichtungsdeckel	Bearing cover
68		Schraube M10x65	Semicircle bolt M10x65
69		Sechskantmutter M10	nut M10
70		Spiralfeder	spring clamp
71		Stopper	Stopper
72		Stopper M20	Screw M20
73	5904605007	Exzenter 1	Eccentric rotator, drive
74	01688544	Passfeder 8x20	Flat key 8x20
75	5904605008	Exzenterwelle 1	Ecc. Rotary shaft, drive
76		Passfeder 12x50	flat key 12x50
77		Passfeder 12x20	flat key 12x20
78	5904605009	Zahnrad 1	Gear , drive
79	5904605034	Exzenter 2	Eccentric rotator, driven
80	5904605010	Exzenterwelle 2	Ecc.rotary shaft, driven
81		Mitnehmerscheibe	Dial plate(R/L)
82	5904605011	Zahnrad 2	Gear, driven
83		Zylinder	Cylinder
84	5904605040	Papierdichtung	Paper cushion
85		Zylinderdeckel	Cover, cylinder
86		Scheibe Ø6	washer Ø6
87		Aufnahmeschraube M6x20	Socket head bolt M6x20
88		Schraube M8x40	bolt M8x40
89		Schlagbolzen	Knock pin
90		Positionsstab	Position rod
91-94	5904605057	Welle	Groove
92		Scheibe Ø5x32x2.5	washer Ø5x32x2.5
93		Scheibe Ø5	washer Ø5
94		Schraube M5x16	bolt M5x16
95		Rotor	Rotator
96	5904605041	Dichtung 20x30x6	Oil seal 20x30x6
97		O-Ring 30x2.65	O-ring 30x2.65
98		Seegerring Ø30	Clmap spring Ø30
99		Ölschraube M14x1.5	Oil plug M14x1.5
100		Scheibe Ø10	washer Ø10
101	5904605042	Papierdichtung Zylinder	paper cushion, cylinder
102	5904605043	Gleitlager AXK1024	Plane bearing AXK1024
103		Seegerring Ø40	Clmap spring Ø40
104		Schraube M8x30	bolt M8x30
105		Sechskantmutter M8	nut M8
106		Schraube M8x16	bolt M8x16
107		Scheibe Ø8	washer Ø8
108		Schraube M8x20	bolt M8x20
109		Schraube M10x35	bolt M10x35

83-87+95-98+110+113-116

5904605056

skříň převodovky



Ersatzteile / Spare parts

pc30/HP3000S

**Rüttelplatte
Plate compactor**

Skizze	Art.Nr.	Benennung	description
110		Scheibe Ø10	washer Ø10
111		Vibrationsgehäuse	Vibrating box
112	5904605044	Kugellager 16008	Bearing 16008
113		Schwinge	Lever
114		Halterblech	Holder
115		Schraube M10x20	bolt M10x20
116		Scheibe Ø10	washer Ø10

Motor

Skizze	Art.Nr.	Benennung	description
3	5904605045	Zylinderkopfdichtung	packing head cover
19	5904605046	Zylinderfußdichtung	gasket cylinder
26	5904605047	Wellendichtring	oil seal
33	5904605019	Kolbenringsatz	ring set,piston
35	5904605020	Kolben	piston
36	5904605021	Pleuelstange	connecting rod
38	5904605022	Kurbelwelle	crankshaft
46	5904605023	Dichtung für Kurbelgehäuse	gasket crankcase
53	5904605048	Dichtung für Auspuff	gasket muffler
56	5904605049	Dichtung für Auspuffkrümmer	gasket ex. Pipe
57	5904605035	Auspuff	muffler
59	5904605050	Dichtung für Zwischenstück	packing insulator
61	5904605051	Dichtung für Vergaser	packing carburetor
62	5904605024	Vergaser	carburetor
64	5904605052	Dichtung für Luftfilter	packing air cleaner
65	5904605025	Luftfilter	air cleaner
68	5904605026	Luftfiltereinsatz	element assy. air
70	5904605053	Dichtung für Luftfilteraufsatz	packing elbow
75	5904605027	Zündspule	coil assy.ignition
78	5904605028	Lüfterrad	fan cooling
82	5904605029	Gehäuse mit Seilzugstarter	recoil starter
83	5904605033	Seilzugstarter	starter assy.
85	5904605030	Tankdeckel	fuel filler cap
87	5904605031	Tank kpl.	tank comp. Fuel
95	5904605032	ÖL-Endschalter	switch assy., oil leve